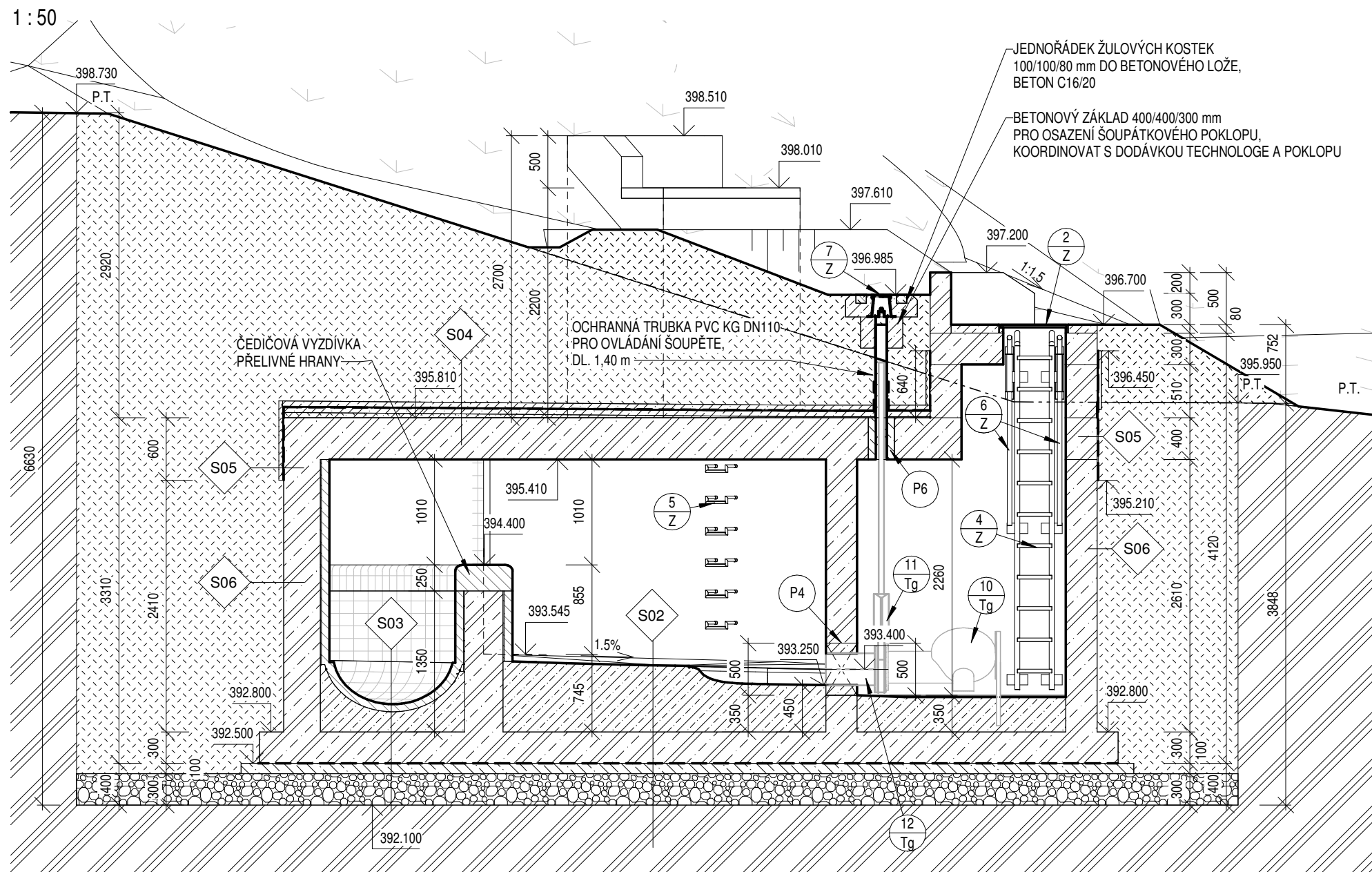
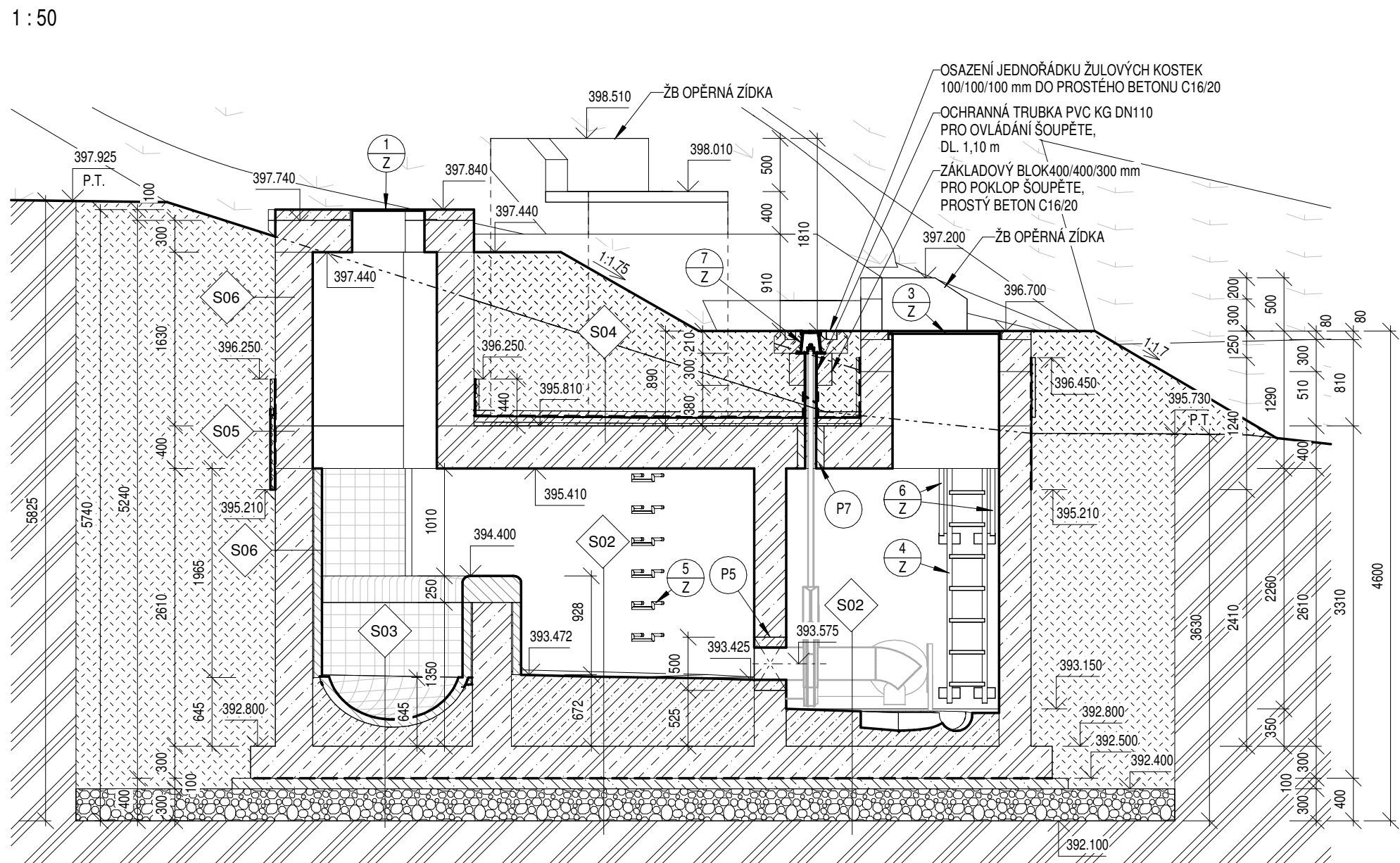


ŘEZ C-C



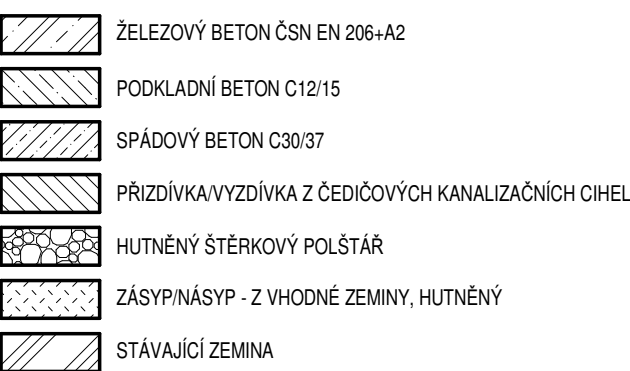
ŘEZ H-H



SKLADBY KONSTRUKCÍ

| OZNÁČ. | POPIS  | VÝPIS VRSTEV   |
|--------|--|--|
| S01    | DNO ODLEHČOVACÍ KOMORY                                       | • ČEDIČOVÉ KANALIZAČNÍ CHIPLY TL. 65 mm LEPENÉ DO MALTY (TL. cca 10 mm) URČENÉ PRO LEPENÍ ČEDIČOVÝCH TVAROVEK V KANALIZACÍCH<br>• SPADOVÝ BETON C30/37 – XC4, XA1 TL. DLE VÝKRESU, PŘI HORNÍM POVRCHU VYZTUŽIT BETONÁŘ. SÍTI Ø4 – 150 x 150 mm<br>• ŽB DNO – BETON C30/37 (SPECIFIKACE VIZ STATIKA) TL. 300 mm<br>• KLUSOVÁ VRSTVA – 2x NEPRŮSKOVANÁ ASFALTOVÁ LEPENKA TYPU "A"<br>• PODKLADNÍ BETON C12/15 TL. 100 mm<br>• HUTNĚNÝ ŠTĚRKOPÍSKOVÝ POLŠTÁŘ TL. 300 mm<br>• ROSTLÁ ZEMINA  |
| S02    | DNO ODLEHČOVACÍ KOMORY A REGULAČNÍ ŠACHTY                    | • SPADOVÝ BETON C30/37 – XC4, XA1 TL. DLE VÝKRESU, PŘI HORNÍM POVRCHU VYZTUŽIT BETONÁŘ. SÍTI Ø4 – 150 x 150 mm<br>• ŽB DNO – BETON C30/37 (SPECIFIKACE VIZ STATIKA) TL. 300 mm<br>• KLUSOVÁ VRSTVA – 2x NEPRŮSKOVANÁ ASFALTOVÁ LEPENKA TYPU "A"<br>• PODKLADNÍ BETON C12/15 TL. 100 mm<br>• HUTNĚNÝ ŠTĚRKOPÍSKOVÝ POLŠTÁŘ TL. 300 mm<br>• ROSTLÁ ZEMINA  |
| S03    | DNO SBĚRNÉHO KANÁLU  | • ČEDIČOVÉ KANALIZAČNÍ CHIPLY TL. 65 mm LEPENÉ DO MALTY URČENÉ PRO LEPENÍ ČEDIČOVÝCH TVAROVEK V KANALIZACÍCH (TL. cca 10 mm)<br>• SPADOVÝ BETON C30/37 – XC4, XA1 TL. DLE VÝKRESU, PŘI HORNÍM POVRCHU VYZTUŽIT BETONÁŘ. SÍTI Ø4 – 150 x 150 mm<br>• ŽB DNO – BETON C30/37 (SPECIFIKACE VIZ STATIKA) TL. 300 mm<br>• KLUSOVÁ VRSTVA – 2x NEPRŮSKOVANÁ ASFALTOVÁ LEPENKA TYPU "A"<br>• PODKLADNÍ BETON C12/15 TL. 100 mm<br>• HUTNĚNÝ ŠTĚRKOPÍSKOVÝ POLŠTÁŘ TL. 300 mm<br>• ROSTLÁ ZEMINA  |
| S04    | STROP ODLEHČOVACÍ KOMORY, SBĚRNÉHO KANÁLU A REGULAČNÍ ŠACHTY | • OHLUMUSOVÁNÍ A OŠETŘÍ TRAVNÍM SEMENEM - TL. 100 mm<br>• SVAHOVANY HUTNĚNÝ ZEMNÍ NÁSYP - TL. DLE VÝKRESU<br>• OCHRANNÝ BETON C12/15 - TL. 50 mm<br>• PÁS Z MODIF. SBS ASFALTU S NOSNOU VLOŽKOU Z POLYESTER. ROHOŽE, HORNÍ POVRCH BRIDLČNÝ POSYP, ODOLNOST PROTI PROURŠTÁNÍ KÖRENU - TL. 5,3 mm<br>• PÁS Z MODIF. SBS ASFALTU S NOSNOU VLOŽKOU ZE SKLENĚNÉ TKANNY, HORNÍ POVRCH JEMNOZRNÝ MINERÁLNÍ POSYP - TL. 4 mm<br>• PENETRAČNÍ ASFALTOVÁ EMULZE<br>• SPADOVÁ BETONOVÁ MAZÁNINA – BETON C12/15 - TL. 50-102 mm<br>• ŽB NOSNÁ KONSTRUKCE – BETON C30/37 (SPECIFIKACE VIZ STATIKA) TL. 400 mm<br>• OCHRANNÝ NÁTER |
| S05    | SKLADBA STĚNY  | • ŽÁSYN JEMNOZRNNOU ZEMINOU BEZ OSTROHRANNÝCH PŘÍMĚSÍ<br>• EXTRUDOVANÝ POLYSTYRÉN XPS - TL. 30 mm<br>• PÁS Z MODIF. SBS ASFALTU S NOSNOU VLOŽKOU Z POLYESTER. ROHOŽE, HORNÍ POVRCH BRIDLČNÝ POSYP, ODOLNOST PROTI PROURŠTÁNÍ KÖRENU - TL. 5,3 mm<br>• PÁS Z MODIF. SBS ASFALTU S NOSNOU VLOŽKOU ZE SKLENĚNÉ TKANNY, HORNÍ POVRCH JEMNOZRNÝ MINERÁLNÍ POSYP - TL. 4 mm<br>• PENETRAČNÍ ASFALTOVÁ EMULZE<br>• ŽB STĚNA - TL. 300 mm<br>• PRŮZVÍDKA Z ČEDIČOVÝCH CHIPL TL. 65 mm DO SPECIÁLNÍ MALTY TL. cca 10 mm NEBO OCHRANNÝ NÁTER (DLE VÝKRESU)   |
| S06    | SKLADBA STĚNY  | • HUTNĚNÝ ŽÁSYN ZEMINOU<br>• OCHRANNÝ BITUMENOVÝ NÁTER - VIZ POZNÁMKA<br>• ŽB STĚNA - TL. 300/400 mm<br>• PRŮZVÍDKA Z ČEDIČOVÝCH CHIPL TL. 65 mm DO SPECIÁLNÍ MALTY TL. cca 10 mm NEBO OCHRANNÝ NÁTER (VIZ VÝKRESU)  |

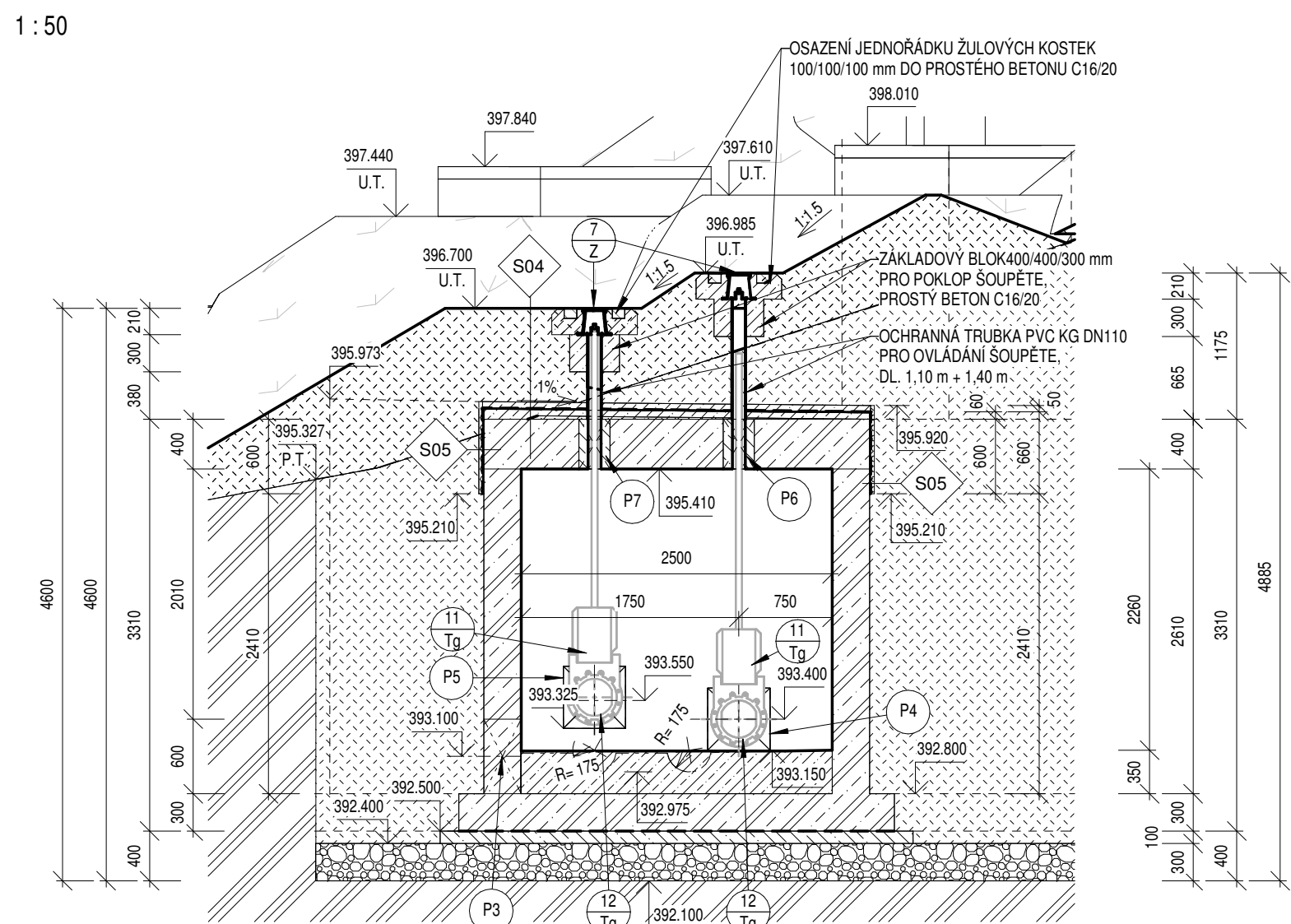
LEGENDA MATERIÁLŮ



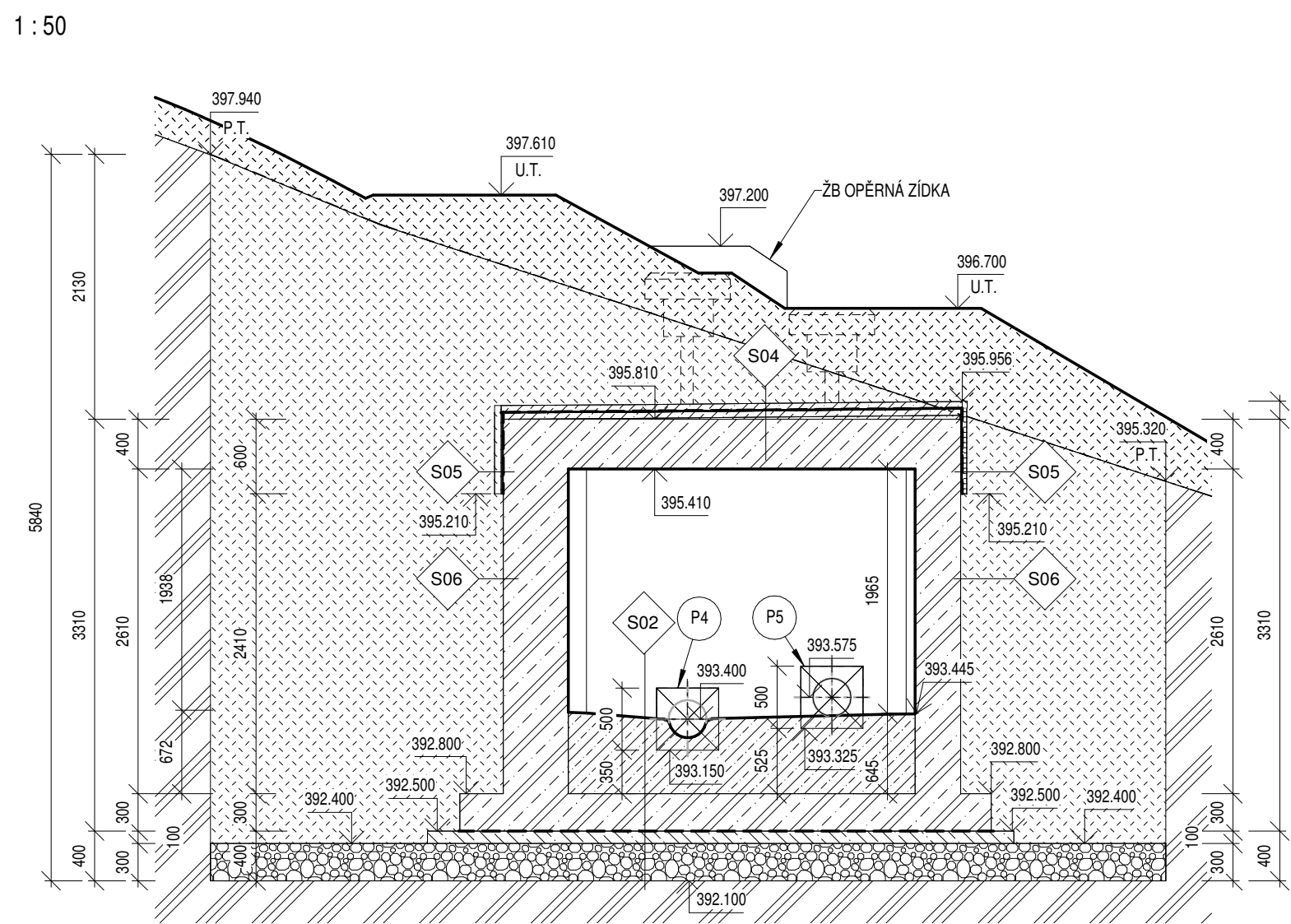
POZNÁMKA

- SOUŘADNICOVÝ SYSTÉM JTSK : ( JEDNOTNÁ TRIGONOMETRICKÁ SÍŤ KATASTRÁLNÍ ), VÝŠKOVÝ SYSTÉM : B.P.V. ( BALŤ PO VYROVNÁNÍ ).
- PODZEMNÍ NÁDRŽE, KANÁLY, KOMORY A ŠACHTY MUSÍ BÝT VODOTĚSNÉ VČETNĚ VŠECH PRACOVNÍCH SPÁR A PROSTUPŮ.
- VEŠKERÉ PO ŽASYPÁNÍ VIDITELNÉ POVRCHY BETONOVÝCH KONSTRUKCÍ, VČETNĚ VENKOVNÍHO POVRCHU OBVODOVÝCH BETONOVÝCH STĚN OD KORUNY STĚNY DO ÚROVNĚ 300 mm POD PŘÍLEHLÝ UPRAVENÝ TERÉN PROVEŠT V KVALITĚ POHLEDOVÝCH BETONŮ - BEDNĚNÍ VYLOŽIT DRENAŽNÍ BETONÁŘSKOU FÓLIÍ PRO POHLEDOVÉ BETONY.
- CELÝ VNITŘNÍ POVRCH PODZEMNÍCH PROSTORŮ, KTERÝ NEBUDE OBLOŽEN ČEDIČOVÝMI PRVKY, OPATŘIT OCHRANNÝM UZÁVÍRAČÍM NÁTEROVÝM SYSTÉMEM VNITŘNÍM PRO STYK S ODPADNÍ VODOU NA 602 EPOKSIDOVÉ PRYSKYŘICE NAPR. SIKKA PERMACOR - 3325 EG H, PŘED PROVÁDĚNÍM NÁTERU PROVEŠT PATŘIČNOU PŘÍPRAVU POVRCHU KONSTRUKCÍ V SOULADU S POŽADAVKY POUŽITÉHO NÁTEROVÉHO SYSTÉMU.
- VNĚJŠÍ POVRCH ŽELEZOBETONOVÝCH KONSTRUKCÍ VE STYKU SE ZEMINOU BUDE OŠETŘEN BITUMENOVÝM OCHRANNÝM A PENETRAČNÍM NÁTEREM S ODOLNOSTÍ PROTI VODĚ AGRESIVNÍ VOČI BETONU.
- NA HORNÍM LÍCI BETONOVÝCH KONSTRUKCÍ, KTERÉ BUDOU PŘÍSTUPNÉ Z TERÉNU, ZHOTOVIT POCHOZÍ HYDROIZOLAČNÍ NÁTEROVÝ SYSTÉM NA BETON S PROTISKLIZNOU ÚPRAVOU.
- POLOHU A VELIKOST PROSTUPŮ JE NUTNÉ UZPŮSOBIT KONKRÉTNÍMU DODANÉMU TECHNOLOGICKÉMU A TRUBNÍMU VYSTROJENÍ.
- VEŠKERÉ POKLOPY PŘÍSTUPNÉ Z TERÉNU ZHOTOVIT JAKO UZAMYKATELNÉ.
- STAVEBNÍ PRÁCE NUTNO KOORDINOVAT S PROVÁDĚNÍM VEŠKERÝCH SÍTÍ A PROPOJŮ.
- HLADINA STOLETÉ VODY  $Q_{100} = 391,310$

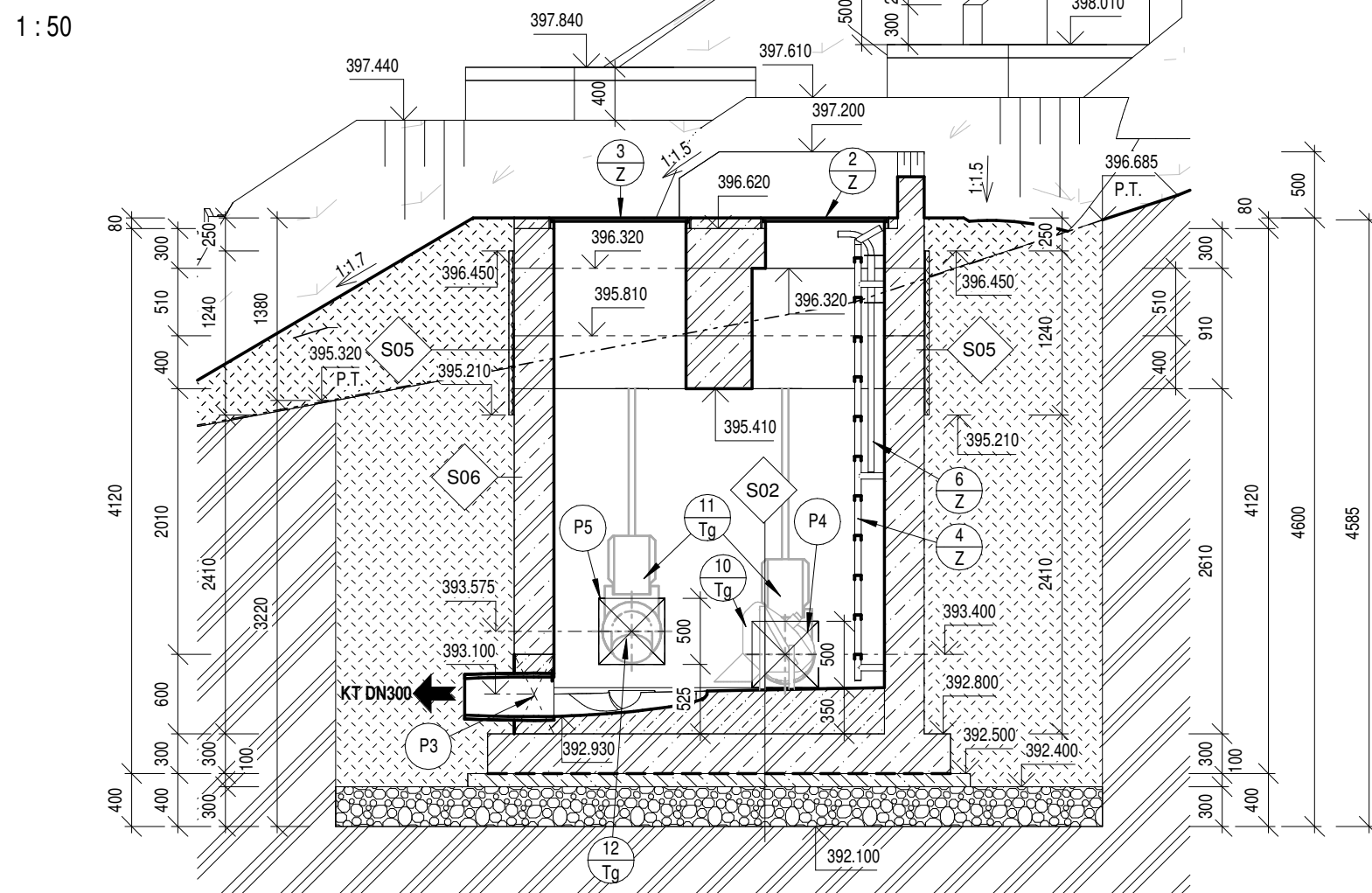
ŘEZ D-D



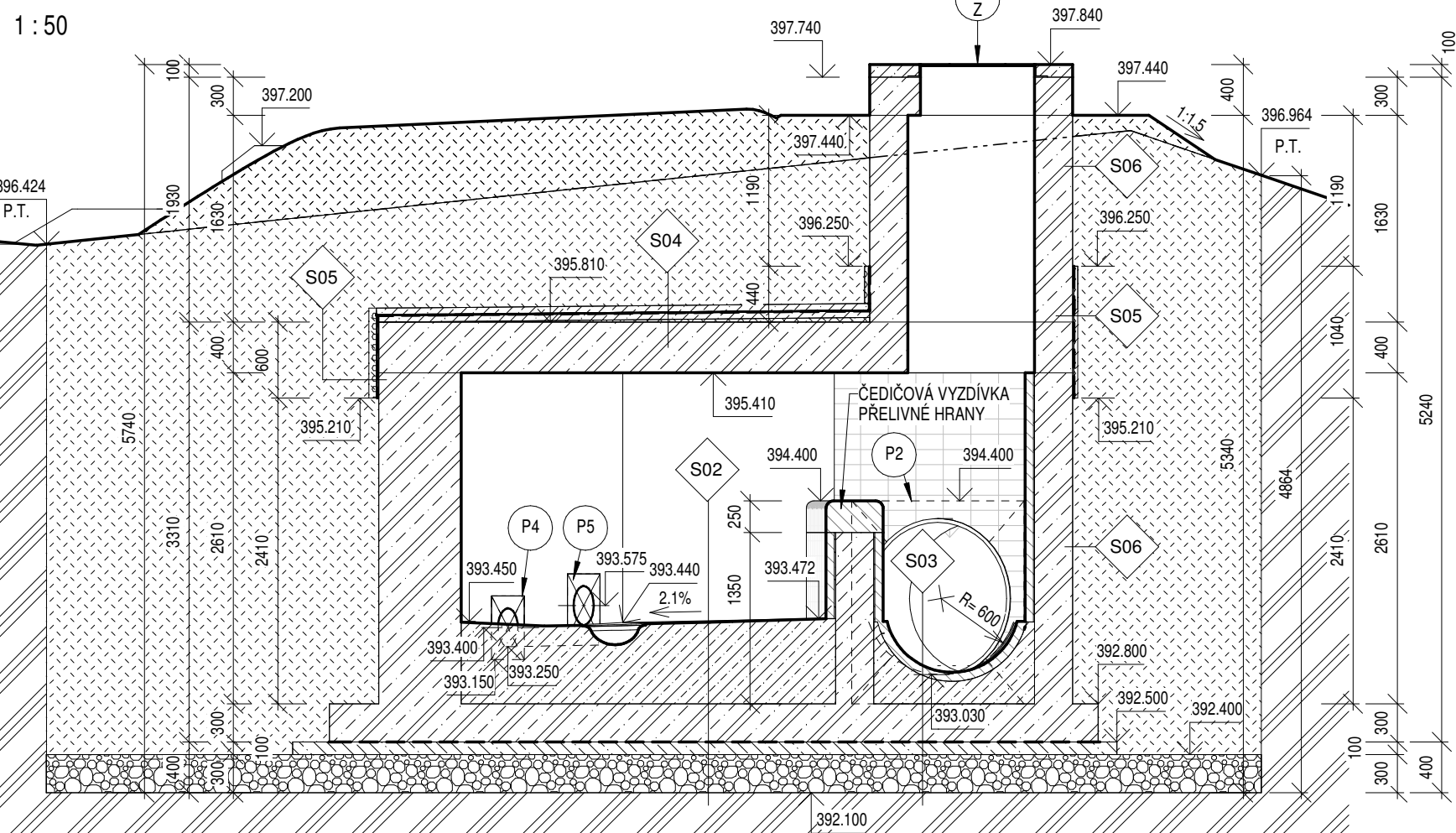
ŘEZ G-G



ŘEZ F-F



ŘEZ L-L



|              |              |              |
|--------------|--------------|--------------|
| Číslo revize | Popis revize | Datum revize |
|--------------|--------------|--------------|

|  |                           |
|--|---------------------------|
| <b>AQUA PROCON s.r.o.</b><br>Projektová a inženýrská společnost<br>Palackého tř. 12, 612 00 Brno<br>tel.: +420 541 426 011, fax: +420 541 426 012<br>E-mail: info@aquaprocon.cz<br>www.aquaprocon.cz |                           |
| Vedoucí projektu   | Ing. Radovan Haloun, CSc. |
| Vedoucí dílčího projektu   |                           |
| Zodpovědný projektant  | Ing. Jaroslav Jarošík     |
| Vypracoval   | Daniela Adlerová          |
| Kontroloval  | Ing. Radovan Haloun, CSc. |

|            |   |
|------------|---|
| Investor   | Vodárenská společnost Tábořsko, Kosova 2894, 390 02 Tábor |
| Objednatel | Vodárenská společnost Tábořsko, Kosova 2894, 390 02 Tábor |

|        |        |         |        |     |       |         |                 |            |
|--------|--------|---------|--------|-----|-------|---------|-----------------|------------|
| Formát | 8 x A4 | Měřítko | Stupeň | DPS | Datum | 06/2025 | Zakazkové číslo | 1637623-50 |
|--------|--------|---------|--------|-----|-------|---------|-----------------|------------|

|  |                          |
|--|--------------------------|
| Projekt <b>REKONSTRUKCE ODLEHČOVACÍ KOMORY OK 27 A PŘIPOJENÝCH STOK</b>        |                          |
| D - Dokumentace objektů<br>D.1 - KANALIZACE<br>D.1.4 - OBJEKTY - STAVEBNÍ ČÁST |                          |
| Příloha  | Souprava                 |
| SPADÍSTĚ SP1 - ŘEZ C-C, D-D, F-F, G-G, H-H, L-L                                | Číslo přílohy<br>D.1.4.6 |
| Revize   |                          |